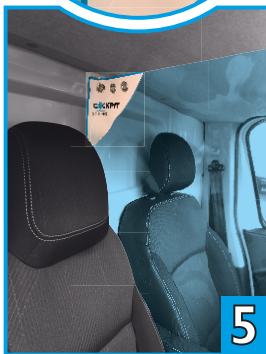
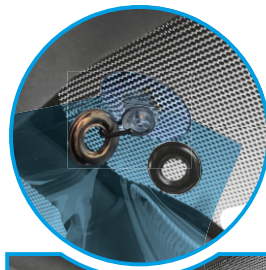
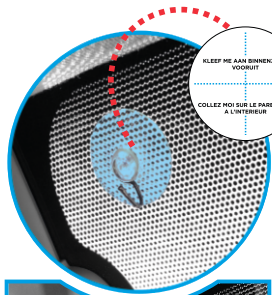
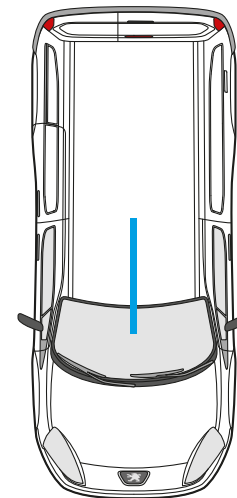


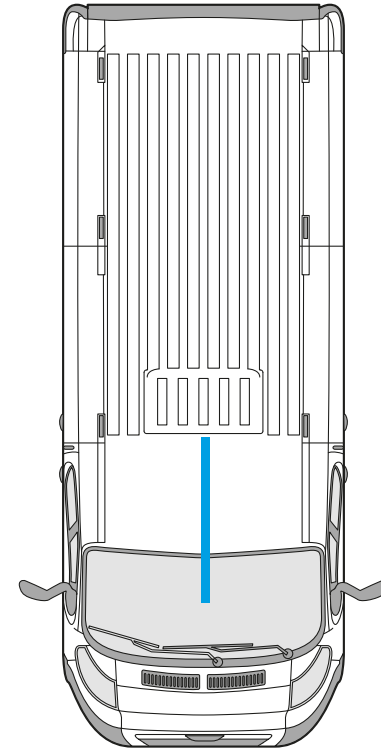
STEP-BY-STEP



Drive safe with colleagues.
Keep care of each other!



UNICAB BASE



UNICAB LARGE

MONTAGE / INSTRUCTIONS





VOERTUIGEN ENKELE CABINE // MET ACHTERWAND

1. Meet de binnenmaat, hoogte tussen dak & cabinevloer.
2. Snij de screen af op de gewenste hoogte.
Je kan ook de screen op de volle lengte laten en oprollen.
3. Ontvet eerst, indien nodig het oppervlak. Plaats op de achterwand of achterraam, in het midden, zo hoog mogelijk, de zuignap, de zelfklevende haak of de magneethaak.
4. Ontvet eerst, indien nodig de voorruit. Plaats de ronde sticker op de voorruit rechts naast de achteruitkijkspiegel, ongeveer op dezelfde hoogte als op de achterwand.
Plaats nu de 2e zuignap op de ronde sticker.
5. Hang nu de screen met de voorziene ogen over beide haakjes.
De spanning kan je regelen door te spelen met de verschillende ringen in de screen.
6. Wil je de screen zelf bijsnijden aan het dashboard, dat kan eenvoudig d.m.v. een schaar.
7. Kleef de bijgeleverde sticker zichtbaar in de bovenhoek op de voorruit zo ziet de Politie dat je voertuig is uitgerust met de Cockpitscreen bij controle.

Klaar! Veilige reis!

VOERTUIGEN ENKELE CABINE // ZONDER ACHTERWAND

1. Meet de binnenmaat, hoogte tussen dak & cabinevloer.
2. Snij de screen af op de gewenste hoogte.
Je kan ook de screen op de volle lengte laten en oprollen.
3. Ontvet eerst, indien nodig het raam. Plaats de ronde sticker op de voorruit rechts naast de achteruitkijkspiegel.
Plaats nu de 2e zuignap op de ronde sticker.
4. Bevestig de rekker of spanband door het oogje en rond de beugel/rek achter de chauffeurzetel.
5. Haak nu de screen met de voorziene ogen over het voorraamhaakje.
De spanning kan je regelen door te spelen met de verschillende ringen in de screen.
6. Wil je de screen zelf bijsnijden aan het dashboard, dat kan eenvoudig d.m.v. een schaar.
7. Kleef de bijgeleverde sticker zichtbaar in de bovenhoek op de voorruit zo ziet de Politie dat je voertuig is uitgerust met de Cockpitscreen bij controle.

Klaar! Veilige reis!

AANDACHT:

Cockpitscreen is bedoeld ter bescherming van spatten van lichaamsvloeistoffen in voertuigen. Het verhoogt het comfort in Coronatijden, om met meerdere personen samen te rijden in bestelwagens en personenwagens. Deze screen is een hulpmiddel om verspreiding van virussen tegen te gaan, dit is geen sluitende oplossing ertegen. Dus hou rekening met de opgelegde voorschriften van de overheid. Was ook tijdig je handen en/of het gebruik van handgels. Hoesten en niezen doe je verantwoord. Draag handschoenen bij de montage van de screen in het voertuig.

De screen kan gepoetst worden met alle raam-kuis-produkten. Liefst op basis van alcohol.

Als je de screen wil wegbergen; Altijd OPROLLEN en in een droge ruimte bewaren.



VÉHICULE CABINE SIMPLE// AVEC PAROI ARRIÈRE

1. Mesurez la dimension intérieure, hauteur entre le toit et le plancher de la cabine.
2. Découpez l'écran à la hauteur souhaitée.
Vous pouvez également laisser l'écran à la longueur complète et l'enrouler.
3. Dégraissez, si nécessaire, la surface.
Posez au milieu sur la paroi arrière, le plus haut possible, la ventouse ou le crochet adhésif ou le crochet magnétique.
4. Dégraissez la surface si nécessaire. Collez l'adhésif rond sur le pare-brise à droite à côté du rétroviseur, et ceci à peu près à la même hauteur que la paroi arrière.
Placez la deuxième ventouse sur l'adhésif rond.
5. Placez maintenant l'écran avec les œillets prévus sur les crochets.
Vous pouvez ajuster la tension en utilisant les différents anneaux de l'écran.
6. Si vous désirez rogner l'écran au tableau de bord, vous pouvez le faire facilement à l'aide de ciseaux.
7. Collez l'adhésif avec logo Cockpitscreen sur votre pare-brise ainsi la police voit que le véhicule est équipée d'un écran.

Prêt! Bon voyage!

VÉHICULE CABINE SIMPLE// SANS PAROI ARRIÈRE

1. Mesurez la dimension intérieur, hauteur entre le toit et le plancher de la cabine.
2. Découpez l'écran à la hauteur souhaitée
3. Dégraissez la surface si nécessaire. Collez l'adhésif rond sur le pare-brise à droite à côté du rétroviseur.
Placez la deuxième ventouse sur l'adhésif rond
4. Fixez l'élastique ou la sangle à travers l'œillet et autour de la bague. Tendez le à l'arrière du siège chauffeur.
5. Placez maintenant l'écran avec les œillets prévus sur le crochet du pare-brise.
Vous pouvez ajuster la tension en utilisant les différents anneaux de l'écran.
6. Si vous désirez rogner l'écran au tableau de bord, vous pouvez le faire facilement à l'aide de ciseaux.
7. Collez l'adhésif avec logo sur votre pare-brise ainsi La Police voit que le véhicule est équipée d'un écran.

Prêt! Bon voyage!

ATTENTION:

Le Cockpit Screen est destiné pour la protection d'éclaboussures et fluides corporels dans les véhicules. Le Cockpit Screen augmente le confort pendant cette période Covid-19, il est destiné à pouvoir faire du co-voiturage dans les camionnettes et véhicules personnelles. Cet écran est un dispositif afin d'éviter la propagation du virus, mais est nullement infallible. Il faut tenir compte des réglementations imposées par le gouvernement. Lavez-vous les mains régulièrement et/ou utilisez du gel hydro alcoolique. Toussez et éternuez de manière responsable. Portez des gants pendant le montage de l'écran.

Vous pouvez nettoyer l'écran en utilisant les produits pour carreaux, de préférence à base d'alcool.

Si vous désirez ranger l'écran, toujours l'enrouler et le conserver au sec.